



# **TECHNIQUE DE MANIPULATION DU TDR CHOLERA ET INTERPRETATION DES RESULTATS**

*Porto-Novo, 12 – 13 Septembre 2017*

Prof BANKOLE Honoré

Dr AGBANKPE A. Jerrold

# Matériel

- Un chronomètre/une minuterie
- Boîte de TDR Choléra
- Echantillon de selles
- Marqueur
- Eau de javel
- Coton hydrophile ou compresse
- Gants à usage unique
- Sachet biohazard

# Biosécurité: Rappel

- 1- Tout échantillon biologique doit être considéré comme potentiel infectieux
- 2- Le port de blouse et de gants est obligatoire avant toute manipulation
- 3- Désinfection de la paillasse de travail à l'eau de javel avant et après manipulation
- 4- Interdiction de fumer, manger, boire, ni prendre le téléphone dans la zone de manipulation
- 5- Ne pas renverser l'échantillon biologique. En cas de renversement, nettoyer avec l'eau de javel à 5% dilué au 1/10.
- 6- Les déchets issus de la manipulation des échantillons biologiques doivent être autoclavés et incinérés

# TDR Choléra : composition

- Pochettes de test (dispositif de test)
- Tubes de prélèvement d'échantillon avec tampon d'extraction d'Ag
- Écouvillons de prélèvement d'échantillon de selles solides
- Pipettes de prélèvement d'échantillon de selles liquides
- Capuchons

# Procédure

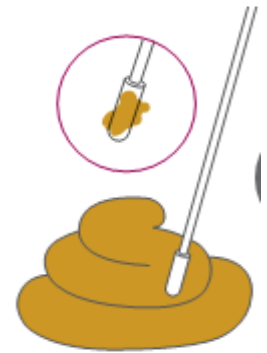
- Désinfecter avec l'eau de javel le poste de travail /Couvrir l'espace de travail d'un revêtement absorbant propre jetable.
- Réunir le matériel et vérifier la date de péremption du kit
- Ramener tous les composants du kit à la température du labo.
- Enfiler les gangs

# Procédure : Etape I

- Ouvrir le capuchon du tube de prélèvement d'échantillon.



- **Échantillons de selles solides:** Prélever une quantité suffisante d'échantillons de selles à l'aide de l'écouvillon de prélèvement.

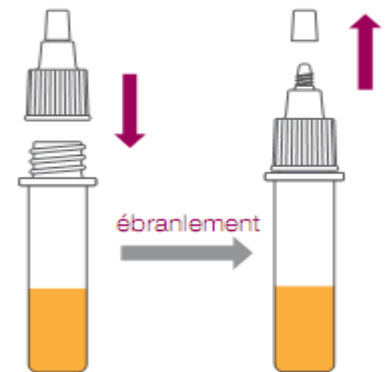
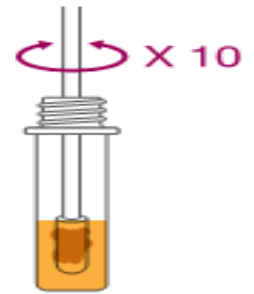


- **Échantillons de selles liquides:** Prélever des échantillons de selles liquides jusqu'à la ligne de remplissage de la pipette jetable.



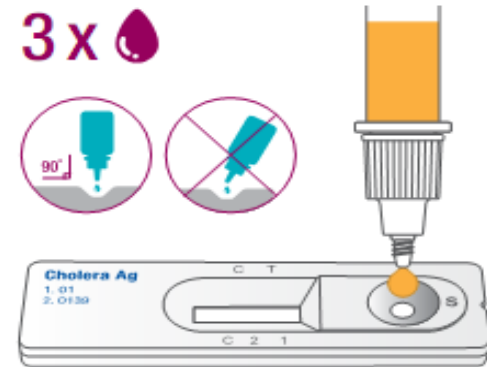
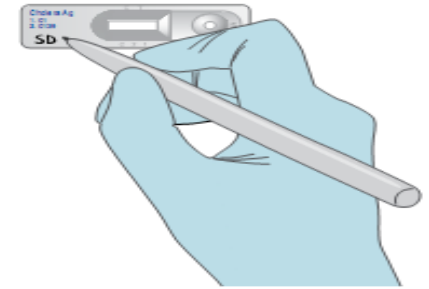
# Procédure : Etape I

- **Échantillons de selles solides:** Insérer l'écouvillon dans le tube de prélèvement d'échantillon et faire tourner l'écouvillon au moins 10 fois.
- **Échantillons de selles liquides:** Transférer l'échantillon liquide dans le tube de prélèvement d'échantillon et jeter la pipette.
- Poser le capuchon compte-gouttes sur le tube de prélèvement. Secouer le tube de prélèvement d'échantillon et ouvrir le capuchon.



# Procédure : Etape 2

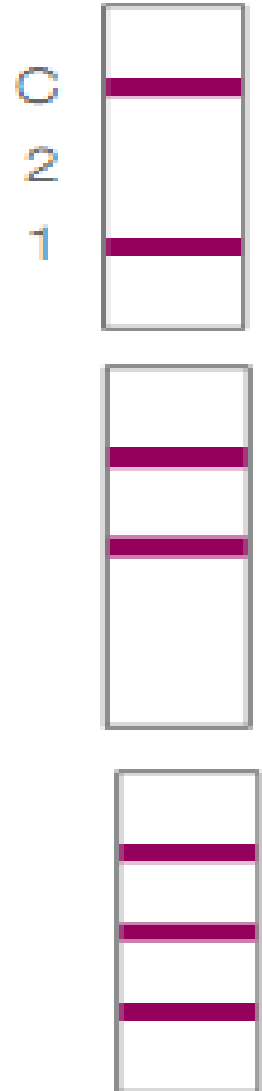
- Ouvrir la pochette de test et noter le nom du patient sur le dispositif de test.
- Maintenir le tube de prélèvement à la verticale et faire tomber **3 gouttes** dans le puits d'échantillon « S » du dispositif de test.
- Lire les résultats du test dans les **20 minutes** après avoir déposé les échantillons.





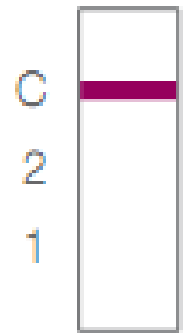
# Interprétation des résultats

- Apparition de deux traits rouges : un à « C » et un à « I » => le test est positif pour *V. cholerae* O1.
- Apparition de deux traits rouges : un à « C » et un à « 2 » => le test est positif pour *V. cholerae* O139.
- Présence de trois traits rouges : Un à « C », un à « I » et un à « 2 » => le test positif pour *V. cholerae* O1 et *V. cholerae* O139

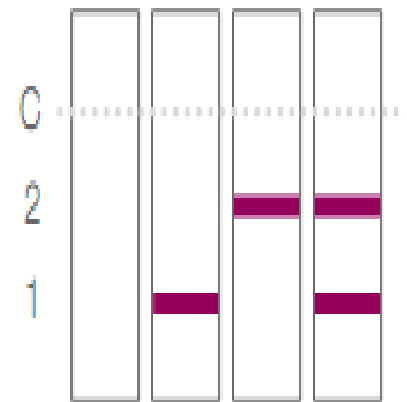


# Interprétation des résultats

- Présence seulement d'un trait et au contrôle « C » => le test négatif pour *V. Cholerae*



- La ligne de contrôle « C » doit apparaître pour tous les résultats. Si elle n'apparaît pas, reprendre le test avec un échantillon de selles frais et à l'aide d'un nouveau kit.





**MERCI POUR VOTRE  
AIMABLE ATTENTION**